

Orléans, le 24 mars 2016

Ce concours d'entrée permet de sélectionner les candidats qui souhaitent intégrer la 1^{re} année de l'École supérieure d'art et de design d'Orléans à la rentrée scolaire 2016/2017.

ÉPREUVE D'ADMISSIBILITÉ

Bonjour,

Vous trouverez ci-dessous l'épreuve d'admissibilité au concours d'entrée de l'ÉSAD Orléans, ainsi que toutes les modalités pratiques. Seuls les candidats inscrits au concours et ayant retourné le dossier administratif complet peuvent concourir.

Votre dossier doit nous parvenir par voie numérique au plus tard le 29 mars, minuit.
Votre numéro de dossier doit être indiqué sur chacune des pièces de votre dossier.

Bon travail !

Jacqueline Febvre,
Directrice générale de l'ÉSAD Orléans.

Sujet et procédures pour l'admissibilité :

L'admissibilité permet de juger de la capacité de rechercher, d'observer, d'élaborer, de communiquer une histoire.

1 - Épreuve plastique : (Épreuve notée avec un coefficient 3)

« L'engagement »

Nous vivons sur un territoire à partager.

Avec mille façons de le vivre, de l'habiter, de l'arpenter, de voyager, de le représenter...

Que proposez-vous ? Comment vous projetez-vous ?

Mots clefs : réseaux, flux, frontières, diversité, habitats, territoire, cartes

Pour répondre à cette épreuve, vous pouvez utiliser les modes de représentation de votre choix : dessin, photo, collage, techniques mixtes.

- Vous développerez un scénario* en 3 à 5 visuels maximum constitués de vos croquis, dessins, photos, etc.
- Vous rédigerez un commentaire de cinq à dix lignes précisant ce qui a guidé votre travail.
(Analyse du contexte, références, inspirations, intentions, parti-pris...).

*Scénario : déroulement, récit d'une histoire, en texte et/ou en image.

Quelques références possibles pour vous aider ; à vous d'en chercher d'autres :

- Stéphane Hessel « Engagez-vous », entretiens réalisés avec Gilles Vanderpooten
- Pierre Bourdieu, Hans Haacke « Libre-Échange »
- Manifeste de la conception légère : <http://www.esad-orleans.fr/spip/spip.php?article103>
- Association PEROU. Pôle d'exploration des ressources urbaines : <http://www.perou-paris.org/>

Critères d'évaluation :

Qualité plastique de votre proposition, qualité de vos cadrages, de vos images, de vos compositions, de la pertinence de votre scénario et de l'enchaînement de vos visuels.

2 - Courrier de motivation : (Épreuve notée avec un coefficient 1)**« Dans dix ans, le monde et vous ? »**

« *Quod vitae sectabor iter ? - quel chemin de vie suivrai-je ?* »

Vers du poète latin Ausone (309/395) cité par René Descartes (1596/1650).

Vous joindrez à ce travail plastique un courrier d'une page maximum, dactylographié, répondant à cette interrogation et expliquant les raisons de votre candidature à l'ÉSAD Orléans. Elle servira de base à la discussion que vous aurez avec le jury lors de l'admission.

Envoi du dossier :

Le dossier incluant le courrier de motivation et l'épreuve plastique à faire parvenir à l'ÉSAD Orléans, sous format électronique pdf et zippé*. **Chaque document doit présenter le numéro de dossier obtenu lors de votre inscription.**

Au plus tard, le 29 mars à minuit, le dossier zippé contenant les fichiers pdf nommés par votre numéro d'inscription doit être envoyé via wetransfert : <https://www.wetransfer.com/> , en indiquant l'adresse concours@esad-orleans.fr comme destinataire.

(cf. détails techniques ci-dessous).

Aucune autre information ne sera donnée sur cette épreuve.

Les dossiers qui nous seront parvenus hors délai seront refusés.

Aucune autre forme de dossier (PDF/ZIP) que celle demandée ne pourra être acceptée.

Après réception et vérification de votre dossier par notre secrétariat pédagogique, vous recevrez, sous 48 heures, un accusé de réception par mail.

Les résultats seront mis en ligne sur notre site Internet www.esad-orleans.fr le 5 avril 2016 au soir et les candidats sélectionnés recevront un mail de convocation aux épreuves d'admission qui se déroulent **les 14 et 15 avril 2016 (les deux jours)** à l'ÉSAD Orléans.

DÉTAILS TECHNIQUES :

Votre dossier de réponse à l'épreuve d'admissibilité doit nous parvenir sous forme de fichiers au format PDF. Afin de nous fournir des fichiers PDF lisibles, vous pouvez vous faire aider par des professionnels de la numérisation (reprographes ou imprimeurs) qui possèdent des scanners pouvant atteindre le format A3 et des outils permettant de transformer au format PDF des photographies et des dessins scannés. Pour pouvoir être identifiés, vos fichiers doivent être contenus dans un dossier nommé par votre numéro d'inscription.

Les noms de fichiers à l'intérieur de ce dossier doivent obligatoirement être sous la forme :

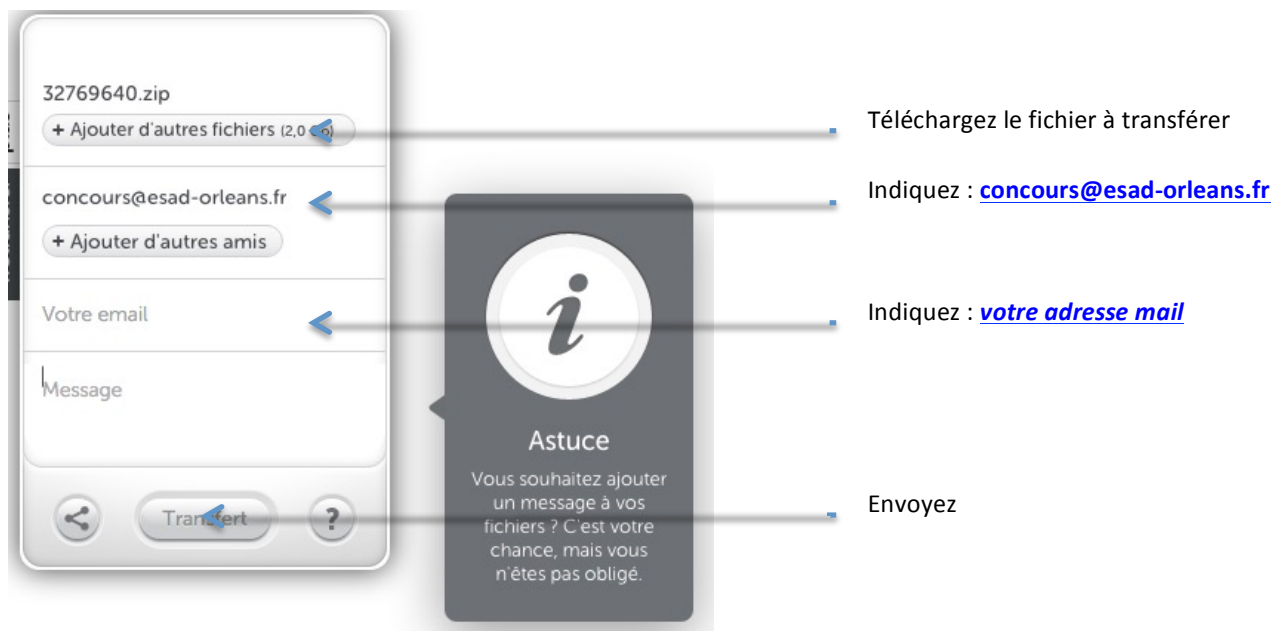
votrenumerod'inscription_01.pdf - *Pour le courrier de motivation*

votrenumerod'inscription_02.pdf / votrenumerod'inscription_03.pdf / ... - *Pour les visuels de l'épreuve plastique*

(Remplacez « votrenumerod'inscription » par votre propre numéro d'inscription)

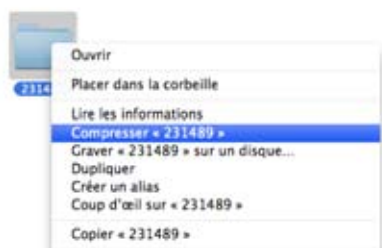
Votre **dossier** contenant vos fichiers doit être retourné au **format zip*** à l'ÉSAD Orléans **via wetransfer** :

<https://www.wetransfer.com/> , en indiquant l'adresse concours@esad-orleans.fr comme destinataire.



format zip* Sur Mac OS X, clic droit sur le dossier, puis « Compresser « Dossier » :

Exemple :

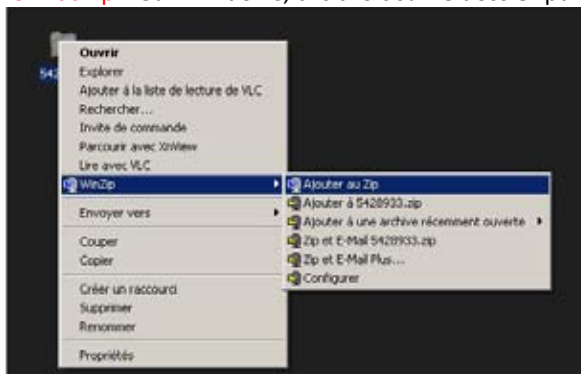


Le dossier et le dossier compressé :

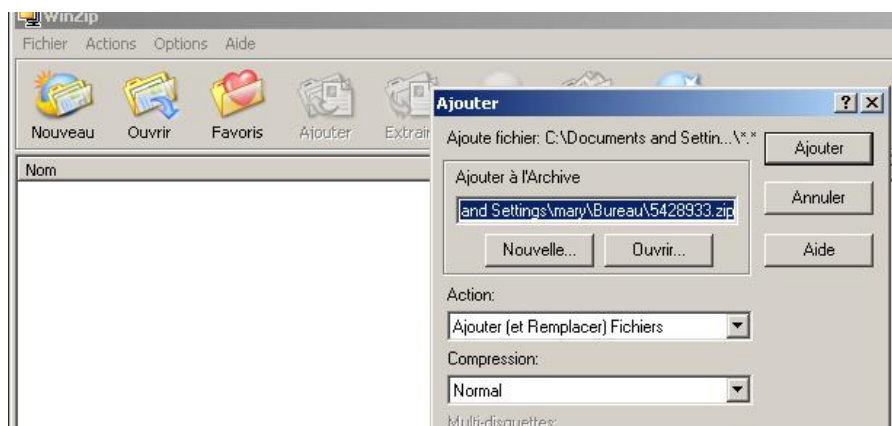


(c'est le dossier compressé que vous devez nous envoyer)

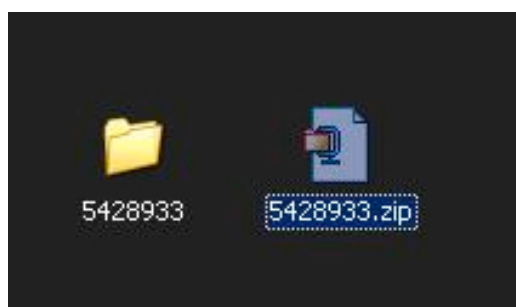
format zip* Sur Windows, clic droit sur le dossier puis, « WinZip » et « Ajouter au Zip »



Puis clic sur « Ajouter »



Le dossier et le dossier compressé :



(c'est le dossier compressé que vous devez nous envoyer)

*Les dossiers doivent être envoyés entre le vendredi 24 mars 2016 et le 29 mars 2016 minuit.
Les dossiers qui nous seront parvenus hors délais seront refusés.*

Les résultats vous seront communiqués le 5 avril par mail et sur notre site Internet.

INFORMATIONS PRATIQUES POUR L'ADMISSION :

L'épreuve d'admission se déroulera **sur deux jours**, les 14 et 15 avril à l'ÉSAD Orléans.
Seuls les candidats admissibles sont recevables à l'épreuve d'admission.

Pour toute demande d'information complémentaire, vous pouvez vous adresser au Secrétariat pédagogique
au 02 38 79 24 67 ou par mail à : concours@esad-orleans.fr