

L'examen d'entrée permet de sélectionner les candidats qui souhaitent intégrer la 1<sup>re</sup> année de l'École supérieure d'art et de design d'Orléans à la rentrée scolaire 2019/2020.

## ÉPREUVE D'ADMISSIBILITÉ

Bonjour,

Vous trouverez ci-dessous l'épreuve d'admissibilité à l'examen d'entrée de l'ÉSAD Orléans, ainsi que toutes les modalités pratiques. Seuls les candidats inscrits à l'examen d'entrée et ayant retourné le dossier administratif (bordereau Parcoursup et chèque de 65 euros) complet peuvent concourir.

Votre dossier de réponse doit nous parvenir par voie numérique au plus tard le dimanche 7 avril 2019 à 24h00 (minuit).

Votre numéro de dossier doit être indiqué sur chacune des pièces de votre dossier.

Bon travail !

Jacqueline Febvre,  
Directrice générale de l'ÉSAD Orléans.

### **Sujet et procédures pour l'admissibilité :**

L'admissibilité permet de juger de la capacité d'observer, d'élaborer, de communiquer une histoire.

#### **1 - Épreuve plastique :** (Épreuve notée avec un coefficient 3)

#### **Le sujet : « Identifiez un espace, donnez-lui une âme »**

*Autour de vous, un espace attend son histoire. Identifiez-le. Arpentez-le. Laissez-vous vagabonder...  
Que peut-il advenir ? Comment le transformer en espace autre ? Urbain ? Végétal ? Onirique ? Que peut-on lui faire dire ?*

*Observez-le, décrivez-le par des dessins, des photos, des mots... Racontez-nous sa transformation.  
Introduisez les références qui vous ont nourries.*

Pour répondre à cette épreuve, vous pouvez utiliser les modes de représentation de votre choix : dessin, photo, collage, techniques mixtes.

- Vous développerez un scénario\* ou une série, en 3 à 5 visuels maximum constitués de vos croquis, dessins, photos, etc.

- Vous rédigerez un commentaire de cinq à dix lignes précisant ce qui a guidé votre travail.  
(Analyse du contexte, références, inspirations, intentions, parti-pris...).

\*Scénario : déroulement, récit d'une histoire, en texte et/ou en image.

#### **Critères d'évaluation :**

Pertinence de votre proposition, qualité plastique, qualité de vos cadrages, de vos images, de vos compositions, de la pertinence de votre scénario et de l'enchaînement de vos visuels.

## 2 - Courrier de motivation : (Épreuve notée avec un coefficient 1)

« Dans 10 ans, le monde et vous ? »

Vous joindrez à ce travail plastique un courrier d'une page maximum, dactylographié, répondant à cette interrogation et expliquant les raisons de votre candidature à l'ÉSAD Orléans. Elle servira de base à la discussion que vous aurez avec le jury lors de l'admission.

### Envoi du dossier :

Le dossier incluant les réponses à l'épreuve plastique (1) et le courrier de motivation (2) est à faire parvenir à l'ÉSAD Orléans, sous format électronique PDF et zippé\*. **Chaque document doit présenter le numéro de dossier obtenu lors de votre inscription Parcoursup.**

**Au plus tard, dimanche 7 avril 2019 à minuit, un seul dossier zippé contenant vos fichiers PDF nommés par votre numéro d'inscription doit être envoyé via wetransfer : <https://www.wetransfer.com/>, en indiquant l'adresse [concours@esad-orleans.fr](mailto:concours@esad-orleans.fr) comme destinataire.** (cf. détails techniques ci-dessous).

Aucune autre information ne sera donnée sur cette épreuve.

Les dossiers qui nous seront parvenus hors délai seront refusés.

Aucune autre forme de dossier (PDF/ZIP) que celle demandée ne pourra être acceptée.

Après réception et vérification de votre dossier par notre secrétariat pédagogique, vous recevrez, sous 48 heures, un accusé de réception par mail.

Les résultats seront mis en ligne sur notre site Internet [www.esad-orleans.fr](http://www.esad-orleans.fr) le jeudi 11 avril 2019 au soir et le vendredi 12 avril 2019 les candidats sélectionnés recevront un mail de convocation aux épreuves d'admission qui se déroulent **le mercredi 17 et le jeudi 18 avril 2019 (les deux jours)** à l'ÉSAD Orléans.

### DÉTAILS TECHNIQUES :

Votre dossier de réponse à l'épreuve d'admissibilité doit nous parvenir sous forme de fichiers **au format PDF.**

Afin de nous fournir des fichiers PDF lisibles, vous pouvez vous faire aider par des professionnels de la numérisation (reprographes ou imprimeurs) qui possèdent des scanners pouvant atteindre le format A3 et des outils permettant de transformer au format PDF des photographies et des dessins scannés.

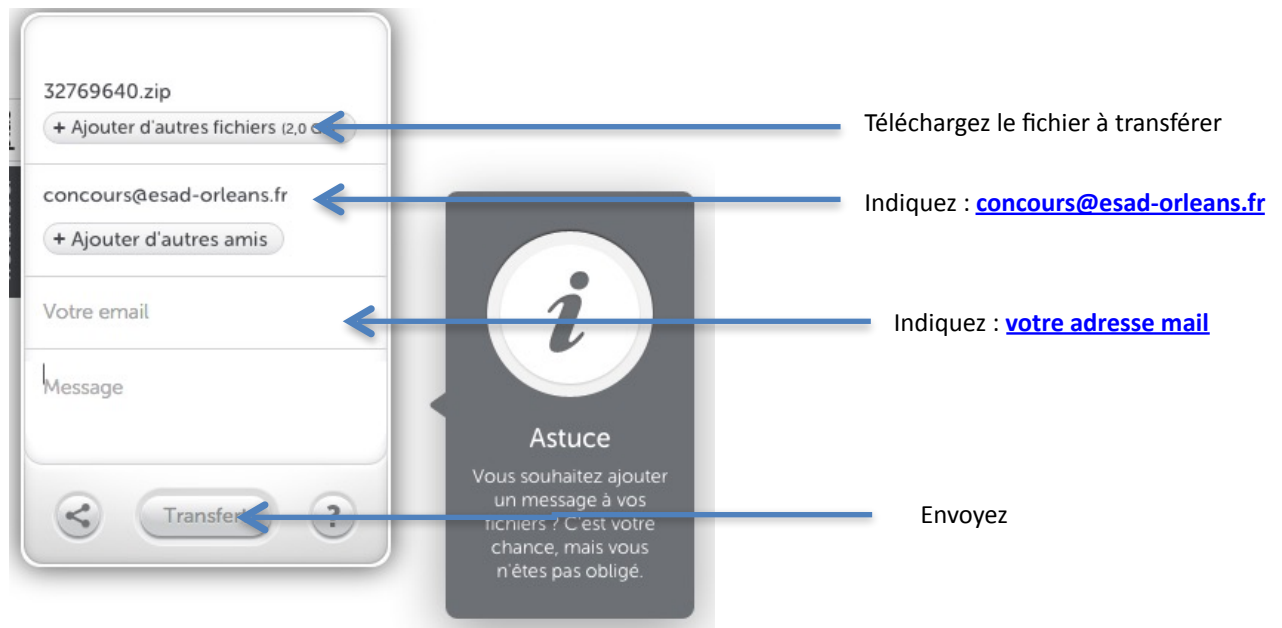
Pour pouvoir être identifiés, vos fichiers doivent être contenus dans **un dossier** nommé par votre numéro d'inscription.

Les noms de fichiers à l'intérieur de ce dossier doivent **obligatoirement** être sous la forme : votrenumerod' inscription\_01.pdf - Pour le courrier de motivation  
votrenumerod' inscription \_ 02.pdf/votrenumerod' inscription \_ 03.pdf/ ... - Pour les visuels de l'épreuve plastique

(remplacez « votrenumerod'inscription » par **votre propre numéro d'inscription**)

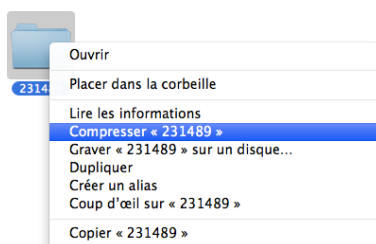
... /... cf. détails techniques ci-dessous.

Votre dossier contenant vos fichiers doit être retourné au **format zip\*** à l'ÉSAD Orléans **via wetransfer** : <https://www.wetransfer.com/> , en indiquant l'adresse [concours@esad-orleans.fr](mailto:concours@esad-orleans.fr) comme destinataire.



**format zip\*** Sur Mac OS X, clic droit sur le dossier, puis « Compresser "Dossier" » :

Exemple :

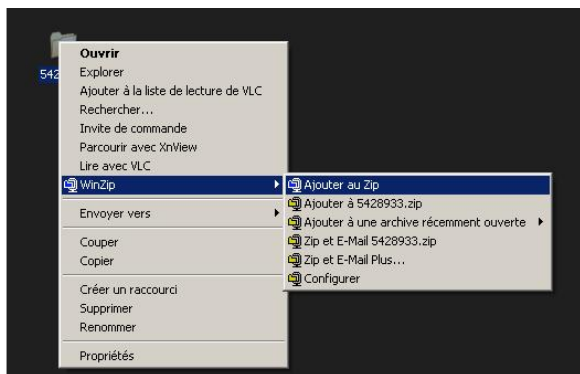


Le dossier et le dossier compressé :

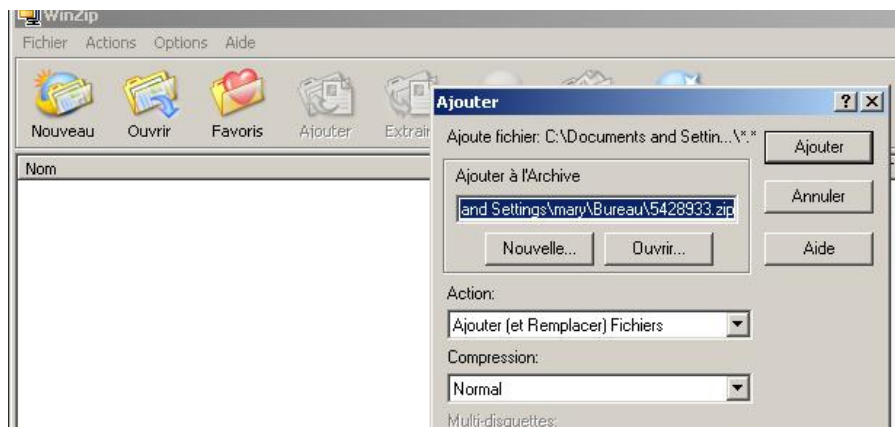


(c'est le dossier compressé que vous devez nous envoyer)

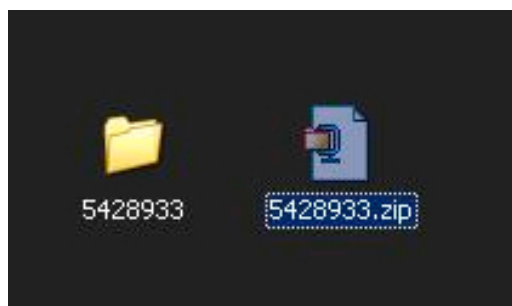
format zip\* Sur Windows, clic droit sur le dossier puis, « WinZip et “Ajouter au Zip” »



Puis clic sur “Ajouter”



Le dossier et le dossier compressé :



(c'est le dossier compressé que vous devez nous envoyer)